

# Ledelse er årsag til sygehuskrisen. Dårlig ledelse

Nu skal Rigsrevisionen granske, hvorfor kræftpakker og ventetidsgarantier ikke overholdes. Men hvordan kommer sygehusområdet ud af sin dødsspiral? Blandt andet ved at få lukket og slukket for regionerne. Ingen vil savne dem. Og så stækket privathospitalerne. Og endelig: god ledelse.

 TILFØJ TIL LÆSELISTE



# Hvad skal vi gøre?

1. Nedlægge regionerne
2. Indføre en national digitalisering
3. Afskaffe privatsygehusene

<https://jyllands-posten.dk/debat/breve/ECE15661041/ledelse-er-aarsag-til-sygehuskrisen-daarlig-ledelse/>

<https://www.kristeligt-dagblad.dk/debat/magtfuldkommen-ledelsesstil-hersker-i-de-fem-kongeriger-vi-kalder-regioner-men-sundhedskrisen>

<https://sundhedspolitisktidsskrift.dk/meninger/kommentarer/7020-jo-vi-kan-fjerne-ventelister-og-fa-genskabt-arbejdsglaeden-i-sundhedsvaesenet.html>



## Folketingets vision for digitalisering og EPJ

Den politiske vision og målsætning på Christiansborg er (og har altid været) **ét system**

- **en** fælles dansk patientjournal
- **et** landsdækkende sundheds-it-system
- mulighed for at tilkoble primærsektoren

# Økonomiaftalen 2011

## Aftale om Sundheds-IT af 12.06.2010

- Fælles-regional sundheds-it-udvikling
- *”...sikre konvergens mod fælles it-løsninger, herunder navnlig i relation til EPJ*

# Økonomiaftalen 2011

## Aftale om Sundheds-IT af 12.06.2010

- Fælles-regional sundheds-it-udvikling
- *”...sikre konvergens mod fælles it-løsninger, herunder navnlig i relation til EPJ*

***”...der er områder, hvor det er sundt, at regionerne gennem en ædel kappestrid konkurrerer om at være bedst...”***

Regionernes formænd: STEPHANIE LOSE (V), ULLA ASTMAN (A), SOPHIE HÆSTORP ANDERSEN (A), ANDERS KÜHNAU (A) OG HEINO KNUDSEN (A). KRONIK I POLITIKEN 10. JAN. 2019

<https://politiken.dk/debat/art6960284/At-bevare-regionerne-er-ikke-et-m%C3%A5l-i-sig-selv-men-det-b%C3%B8r-nedl%C3%A6ggelse-af-regionerne-heller-ikke-v%C3%A6re>



**Jørgen Bansler**  
Professor i Datalogi



**Niels Bentzon**  
Overlæge i brystkirurgi



**Benedicte Dahlerup**  
Speciallæge i neurokirurgi



**Jacob Rosenberg**  
Professor, dr. med.,  
Overlæge i mavetarmkirurgi



**Jes Søgaard**  
Professor i Sundhedsøkonomi



**Bertel Haarder**  
MF, tidl. minister

# DESTRUKTIV DIGITALISERING

**NIELS BENTZON &  
JACOB ROSENBERG**

En debatbog om  
Sundhedsplatformen  
2016-2021

Med bidrag af Jørgen Bansler,  
Jes Søgaard, Benedicte Dahlerup  
og interview med Bertel Haarder

**FADL'S FORLAG**

# Digitaliseringen i det danske sygehusvæsen

## Sundhedsplatformen (SP)



1. Ledelse
2. Økonomi
3. Sygekulturskultur
4. Arbejdsmiljø
5. Politik
6. Datalogi
7. Sundhedsvidenskabelig forskning
8. Undervisning og rekruttering



Niels Bentzon  
Overlæge og autodidakt amatørsekretær  
Brystkirurgisk afdeling  
Herlev-Gentofte Hospital

# SP medførte:

## ▪ Fagligheden

- Patientsikkerheden ↓
- Behandlingskvaliteten ↓
- Journalkvaliteten ↓
- Kommunikationen med patienter og praksislæger ↓
- Trivsel og arbejdsglæde ↓
- Rekruttering og fastholdelse ↓
- Uddannelse / undervisning ↓
- Forskning ↓

## ▪ Økonomien

- Gevinst-realiseringsen var urealistisk
- Drifts- og vedligeholdelsesudgifterne ↑

## ▪ Teknologien

- Et amerikansk system i Danmark?
- Intet tyder på, at SP kan bringes til at fungere



1. Risiko for **medicineringsfejl**
2. Forskning og registrering rammes
3. Personalet er frustrerede og utilfredse
4. Patienterne rammes
5. Skatteborgerne rammes

☰ **Berlingske** **NATIONALT** N/A/N/A

FOR ABONNENTER

## Fejl i Sundhedsplatformen: Kræftsyge børn fik for meget kemo

Fem kræftsyge børn har fået for høj eller lav dosis af kemobehandling på grund af fejl i Sundhedsplatformen. Det er endnu et eksempel på, at implementeringen af it-systemet truer patientsikkerheden, lyder kritikken fra Kræftens Bekæmpelse.

SØNDAG D. 21. JANUAR 2018 KL. 12:00

f t in



**”Regionen indrømmer jo, at man har prioriteret at få indført Sundhedsplatformen til tiden højere end patienternes sikkerhed.**



*Cheflæge på K.B.  
Niels Kroman*

# SP dræber patienter

<https://politiken.dk/forbrugogliv/sundhedogmotion/art6708283/Hospitalsledelse-kan-ikke-afvise-at-Sundhedsplatformen-var-%C3%A5rsagen>



Ordination af livsvigtig medicin forsvandt, da 11 patienter gik fra at være ambulante til at blive indlagt.

SUNDHEDSPLATFOMEN

SUNDHED 19. SEP. 2018 KL. 21.30



HANS DRACHMANN  
Journalist

🔖 Læs artiklen senere



## Patient døde efter medicinfejl: Hospitalsledelse kan ikke afvise, at Sundhedsplatformen var årsagen

11 sjællandske kræftpatienter fik mangelfuld behandling. Medicinen forsvandt i it-system.

**P** FOR ABONNENTER

11 alvorligt syge kræftpatienter har fået en mangelfuld behandling på Sjællands Universitetshospital i Roskilde på grund af regionens it-system.

1. Risiko for medicineringsfejl
2. **Forskning og registrering rammes**
3. Personalet er frustrerede og utilfredse
4. Patienterne rammes
5. Skatteborgerne rammes

Forskere må leve med "nogle huller" i Danmarks unikke sundhedsregistre, siger direktør i Region Hovedstaden, Hjalte Aaberg. Foto: Claus Boesen.

## Dansk registerforskning trues af Sundhedsplatformen

### NYHEDER



En af dansk forsknings absolutte styrkepositioner – de unikke sundhedsregistre – er i færd med at blive kompromitteret, fordi Region Hovedstadens it-system Sundhedsplatformen ikke indberetter korrekt. "Vi må nok acceptere nogle huller", siger regionen.

Dato  
21. jul 2017

Forfattere  
Bente Bundgaard, bbu@dadl.dk

2



LVS' formand Henrik Ullum er bekymret over mangelfuld dataindberetning fra Sundhedsplatformen i Region Hovedstaden. Det skader registerforskningen.

## Sundhedsplatformen er "en katastrofe" for registerforskningen

### NYHEDER



Undersøgelse fra de videnskabelige selskaber viser, at Region Hovedstadens nye it-system ikke indberetter data til adskillige registre og dermed truer en af Danmarks forskningsmæssige styrkepositioner.

Dato  
7. jul 2017

Forfattere  
Bente Bundgaard, bbu@dadl.dk

0

# Sundhedsplatformen giver problemer med uddannelsen af læger

Sundhedsplatformen stjæler tid fra speciallægers uddannelse af yngre læger. Men hverken Sundhedsstyrelsen eller en videreuddannelseschef ser problemet.



2 Kommentarer



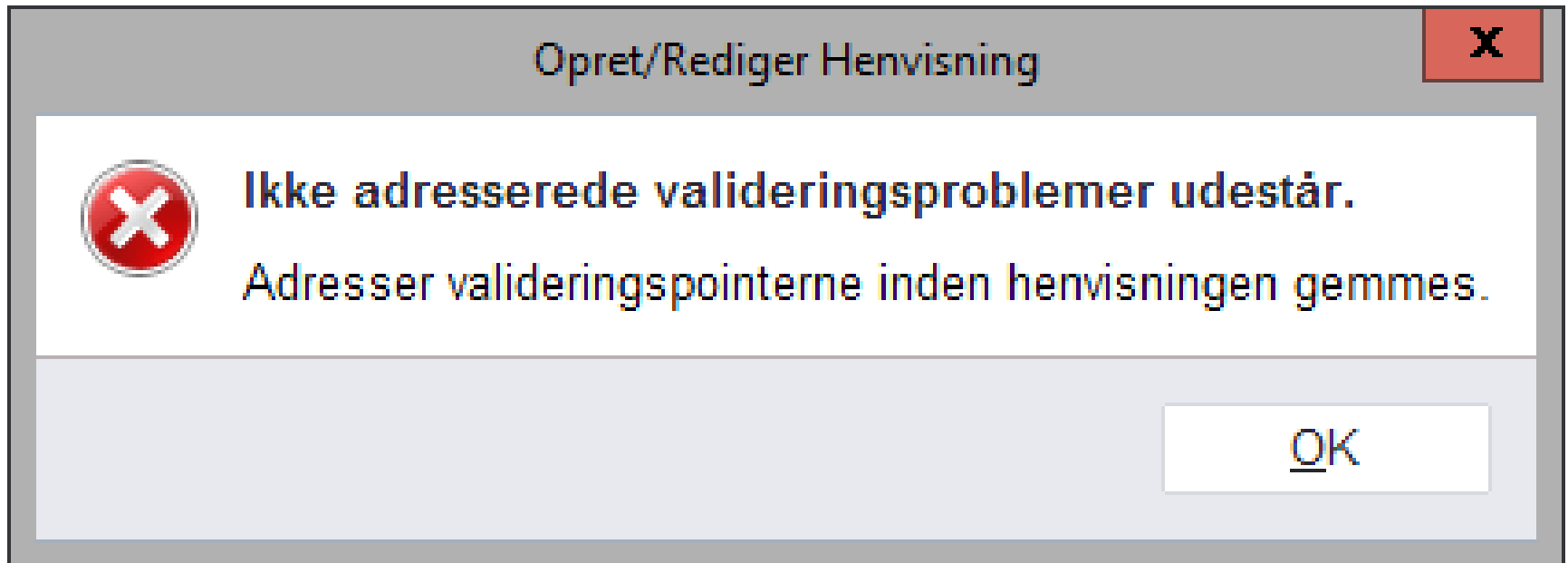
Nina Weis (th) er uddannelsesansvarlig overlæge på Infektionsmedicinsk Afdeling på Hvidovre Hospital, mens Nanna Holm er reservelæge på samme afdeling. Foto: Claus Boesen

Af Anders Heissel, ah@dadl.dk

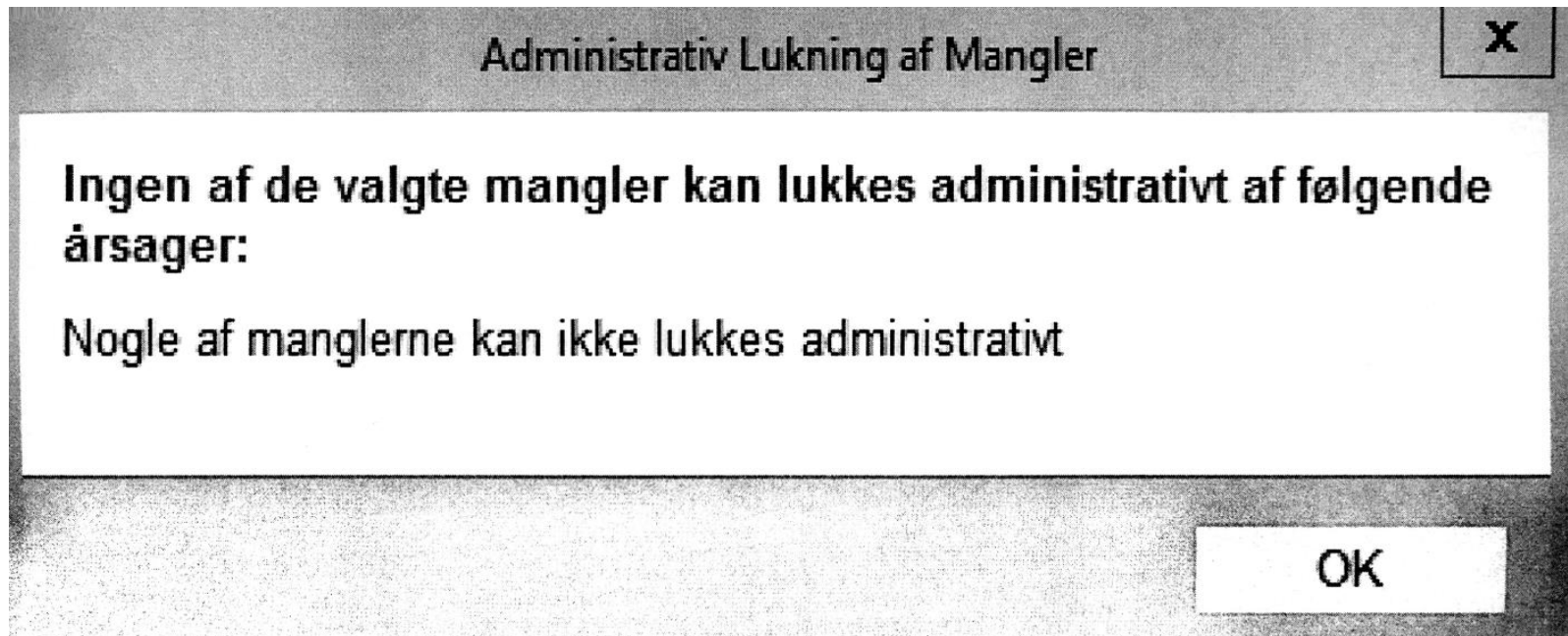
Speciallæger har mindre tid til uddannelsen af yngre læger, fordi Sundhedsplatformen er så tidskrævende, og det kan være et problem, siger flere læger.

[http://ugeskriftet.dk/nyhed/sundhedsplatform-en-giver-problemer-med-uddannelsen-af-laeger?autologin=c78ff635917705eb5deca6ee cac54168&email=stenoyre%40hotmail.com&time=1526660100&utm\\_campaign=&utm\\_medium=Fredag&utm\\_source=Newsletter](http://ugeskriftet.dk/nyhed/sundhedsplatform-en-giver-problemer-med-uddannelsen-af-laeger?autologin=c78ff635917705eb5deca6ee cac54168&email=stenoyre%40hotmail.com&time=1526660100&utm_campaign=&utm_medium=Fredag&utm_source=Newsletter)

???



*Godt at vide!*



Kriterer

Vis

Udseende

Resume

Udskriftslayout

Generelt

Min std-rapport

Rediger Celledefinition

Datakilde:

AN MULTICONTEXT PRE-OP SIGNATURE SHOWN ICON [107891921]

Celle øv. venstre:

Celle ne. højre:

Kan vokse?

No

Skrifttype  
tilsidesættelse

Celledefinition

Cellen øverst til venstre bør ikke være til højre for cellen nederst til højre

OK

Accepter

	Celle ø...	Celle n...	Kan vo...	Skrifttype	Tekstf...	Baggr...
1	A-20	A-21	No [0]			
2	A-6	A-7	No [0]			
3	A-25	A-25	No [0]			
4	A-2	A-2	No [0]			
5	A-10	A-11	No [0]			

Fjern

1. Risiko for medicineringsfejl
2. Forskning og registrering rammes
3. **Personalet er frustrerede og utilfredse**
4. Patienterne rammes
5. Skatteborgerne rammes

- Skuffelse / ærgrelse
- Vrede / aggression
- Manglende engagement
- Udbændthed
- Ytringsfriheden trues
- Mistillid til ledelsen
- Flugt fra sygehusvæsenet



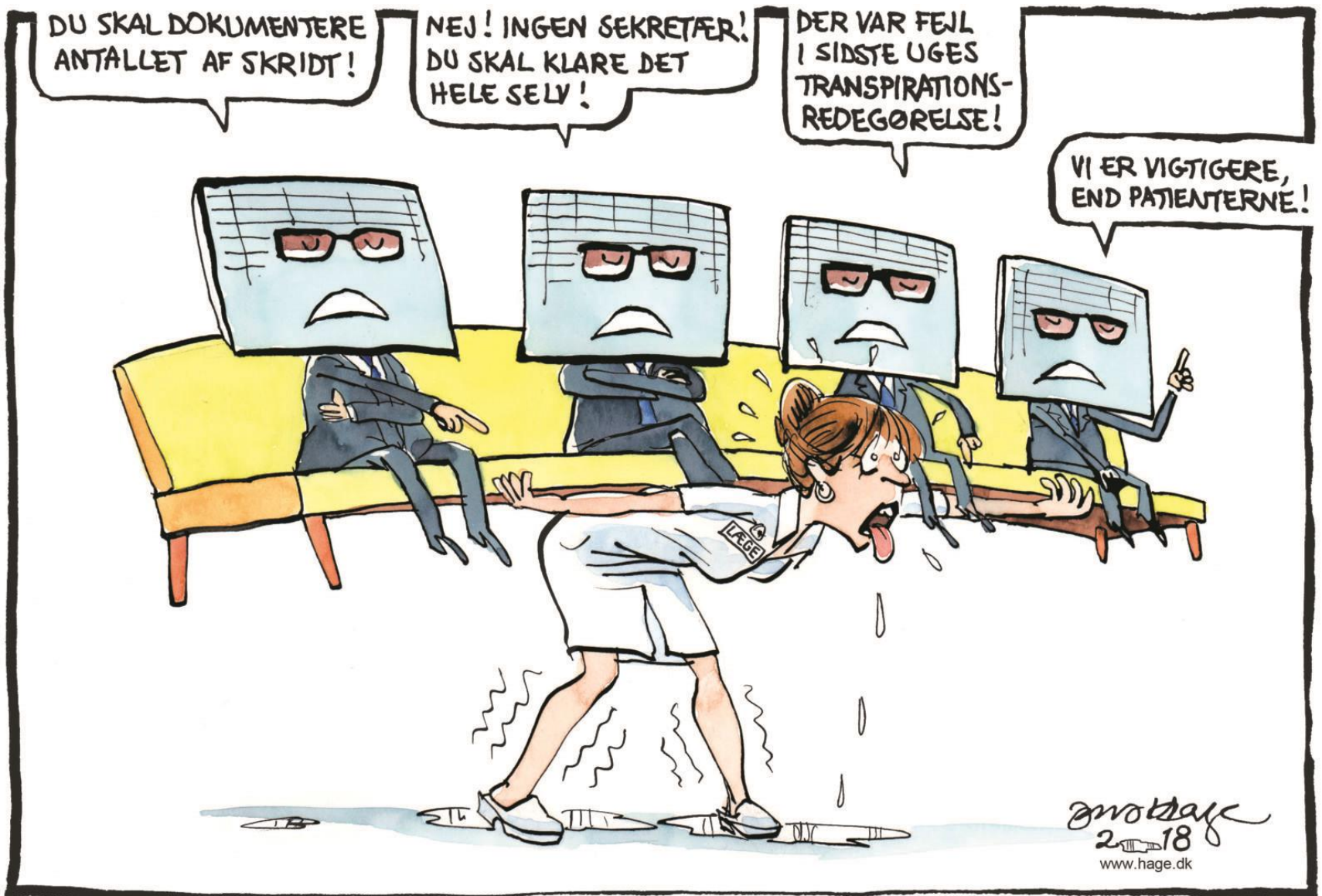


# Hvordan medfører EPJ stress og udbrændthed?

- Skæv work-life balance.
- Manglende control
- Manglende anerkendelse
- Kollegialitet nedbrydes
- Manglende fairness
- Forskellige mål og værdier



## Regionsdirektionen



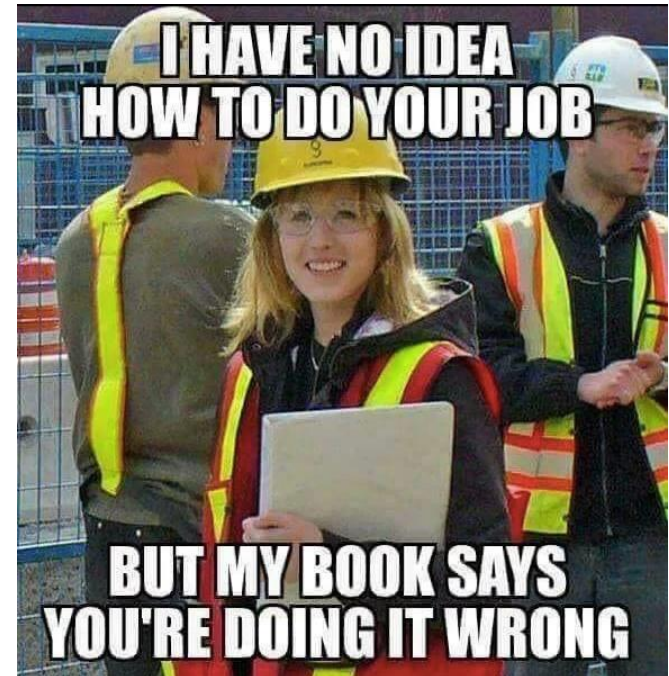
# Hvordan forklarede regionen kritik og fejlrapportering fra de ansatte?



- Det er medarbejdernes skyld!
- Medarbejderne forstår det ikke!
- Medarbejderne bruger det bare forkert!
- Medarbejderne skal bare lære det!
- ”Kliniker-støj”



- SP er godt, genialt og perfekt
- SP er ”kommet for at blive”



SJÆLLAND

## Sygeplejerske siger op på grund af Sundhedsplatformen: Kroppen begynder at gå i stresstilstand

Flere læger har sagt op i protest mod det omdiskuterede it-system. Nu følger en sygeplejerske fra Sjællands Universitetshospital, Køge efter.



<https://www.dr.dk/nyheder/regionale/sjaelland/sygeplejerske-siger-op-paa-grund-af-sundhedsplatformen-kroppen-begynder>

## Hver 7. nyuddannede sygeplejerske går ned med stress

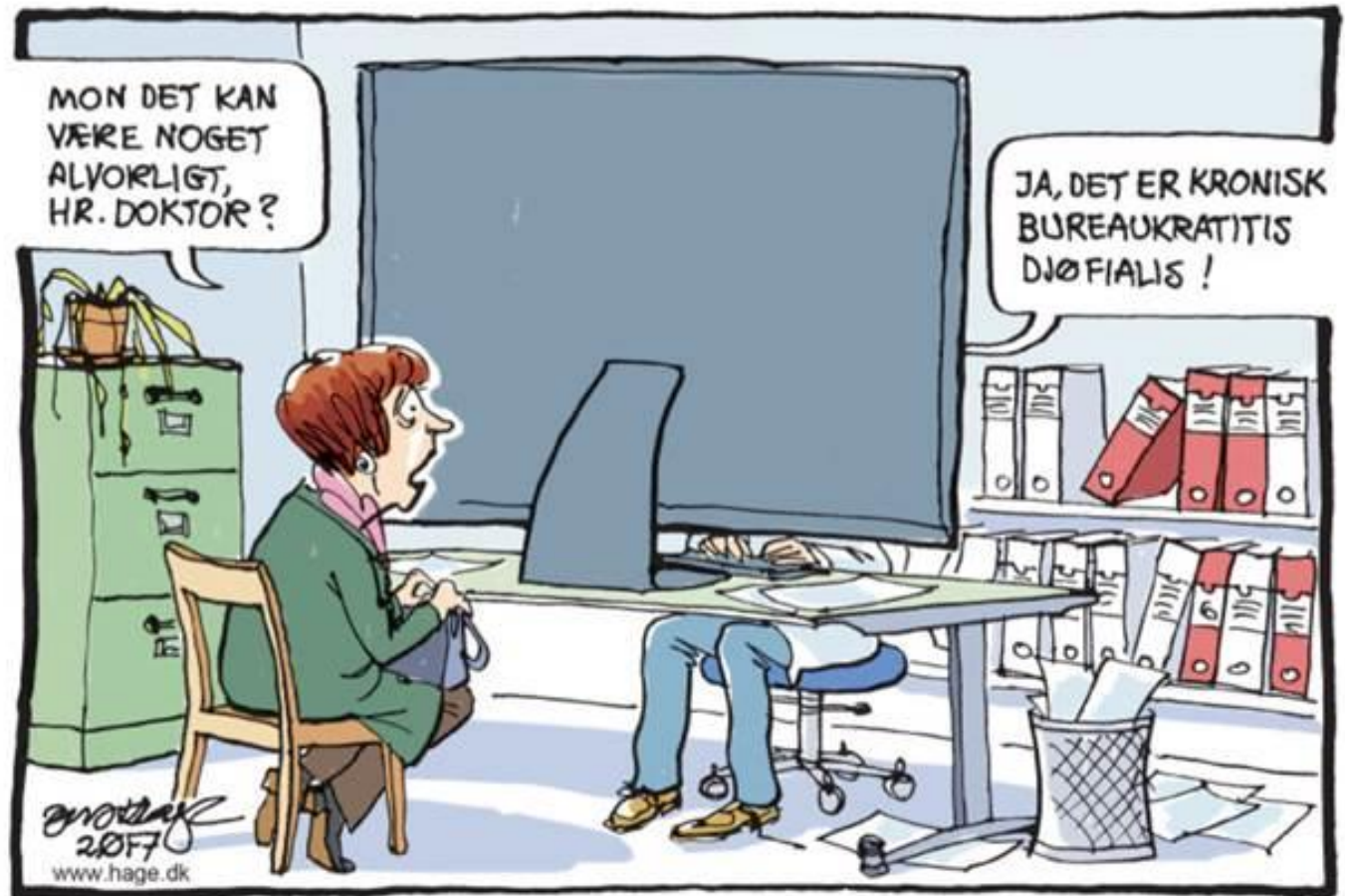
Psykkiske arbejdsmiljøfaktorer gør, at et stort antal nyuddannede sygeplejersker bliver syge af at gå på arbejde, viser en ny analyse. Mange går ned med stress på grund af underbemanding og manglende introduktion.

Oprettet: 08.03.2018 Anne Witthøft, awi@dsr.dk



<https://dsr.dk/politik-og-nyheder/nyhed/hver-7-nyuddannede-sygeplejerske-gaar-ned-med-stress>

1. Risiko for medicineringsfejl
2. Forskning og registrering rammes
3. Personalet er frustrerede og utilfredse
- 4. Patienterne rammes**
5. Skatteborgerne rammes



Til Stregen  
Jens Hage

SUNDHEDSMUREN.  
Hospitalernes nye IT-system,  
Sundhedsportalen, opleves af  
mange læger som en forhindring,  
snarere end en hjælp.



## 5. Skatteborgerne rammes

»Vi opnår en enorm økonomisk gevinstrealisering«

Regionsdirektør Hjalte Aberg i Dagens Medicin 03.03.2017

version



IT-NYHEDER BLOGS DEBAT IT-JOB SEKTIONER MERE

### Sundhedsøkonom: Intet bevis for påstået milliardbesparelse med Sundhedsplatformen



Det nye it-system Sundhedsplatformen i Region H skal ifølge en business case medføre økonomiske gevinster som følge af ændret adfærd hos personalet - men der mangler et empirisk grundlag, påpeger professor i sundhedsøkonomi.

Henning Mølsted @Henningcph Onsdag, 26. april 2017 - 5:11 46



# Gevinstrealiseringen: Vi fyrer bare sekretærene!



”Vi lægger ansvaret for journal skrivningen på lægen frem for sekretæren, fordi vi sætter patienten i centrum”

”Derfor er det supervigtigt for os at holde fast i, at det er lægerne, der selv skriver journalen, og at de gør det sammen med patienten under konsultationen”

Hjalte Aberg, D.M. 03.03.17



## SUNDHEDS PLATFORMEN



### 3. Lettere arbejdsgange

- Personalet skal ikke logge på utallige systemer og indtaste samme data flere steder.  
Mindre dobbeltarbejde betyder **mere fokus på patienten**
- Læger kan nemt indtaste patientdata, så diktat undgås.  
Det **øger patientsikkerheden** og giver **mere effektive forløb**
- Personalet får mobile enheder med Sundhedsplatformen  
- så kan de **hurtigere svare på patienters spørgsmål**

# Milliarder af danske skattekrone hældes over i EPIC's pengetank i Wisconsin





- og hvordan harmonerer handlen med EPIC med RegionH's

# "skattely-fri region"?



## Punkt 1

Medlemsforslag fra regionsrådsmedlem Peter Westermann (F) - Skattelyfri region

## Region vil være skattelyfri

**NORDSJÆLLAND:** Region Hovedstaden skal arbejde på at blive skattelyfri, blandt andet ved at underskrive Oxfam Ibis' charter om at blive skattelyfri og dermed i højere grad fravælge leverandører, der benytter sig af skattely. Samtidig vil Region Hovedstaden rejse sagen i Danske Regioners bestyrelse.

Derimod vil regionen ikke udarbejde en offentlig

liste over sine leverandørers skatteforhold.

Det blev resultatet, efter at et flertal i regionsrådet bestående af SF, Socialdemokratiet, Enhedslisten, Radikale og Alternativet vedtog et medlemsforslag stillet af SF's Peter Westermann. Imod forslaget stemte Venstre, Konservative og Liberal Alliance, mens DF undlod at stemme.

**EPIC Cph.** modtager pengene for "vedligehold + support" af SP:

2020:	nettoomsætning	143 mio.
	andre eksterne omkostninger	85 mio.
	lønninger (10 pers.)	16 mio.
	udbytte	43 mio.
	skat af årets resultat	9 mio.

**- d.v.s. kun en meget lille del af EPIC's indtægter beskattes i DK**

Møde i Regionsrådet 24.09.19. <https://www.youtube.com/watch?v=gHzXh6cPtKw>

[https://app.retriever-info.com/go-](https://app.retriever-info.com/go-article/035018202002062cKimOdQyK02Mjrllda4g/518306/monitor/search?md5=1daa2931d5ed51d5bee598bbe077cca1&timeStamp=1581067555000&account=37283)

[article/035018202002062cKimOdQyK02Mjrllda4g/518306/monitor/search?md5=1daa2931d5ed51d5bee598bbe077cca1&timeStamp=1581067555000&account=37283](https://app.retriever-info.com/go-article/035018202002062cKimOdQyK02Mjrllda4g/518306/monitor/search?md5=1daa2931d5ed51d5bee598bbe077cca1&timeStamp=1581067555000&account=37283)



Rigsrevisionens beretning om

## Sundhedsplatformen

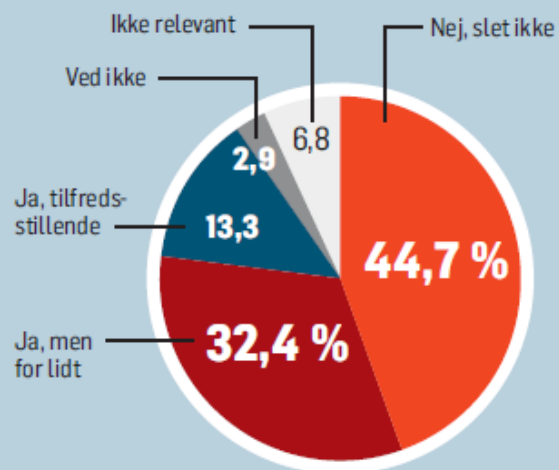
afgivet til Folketinget med Statsrevisorernes bemærkninger



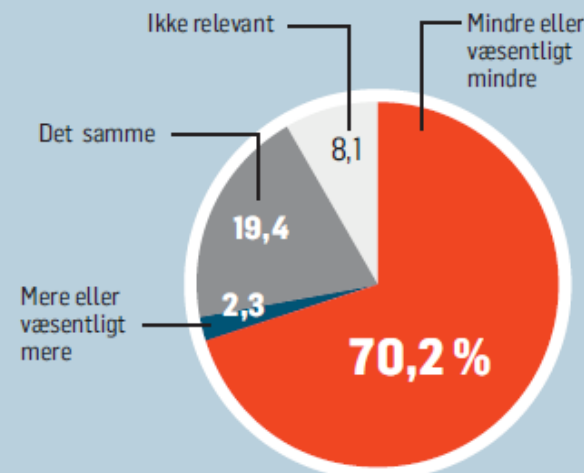
- Ibrugtagningen uprofessionel
- For stort fald i aktivitet
- Ingen "gevinstrealisering"
- Ufærdigt
- Fuld af fejl og mangler
- Ikke testet
- Utilstrækkelig uddannelse
- Mangelfuld planlægning
- Viden ikke brugt

# Hvad mener overlægerne? Overlægeforeningen har i 2019 stillet overlægerne i Region Sjælland spørgsmål om Sundhedsplatformen

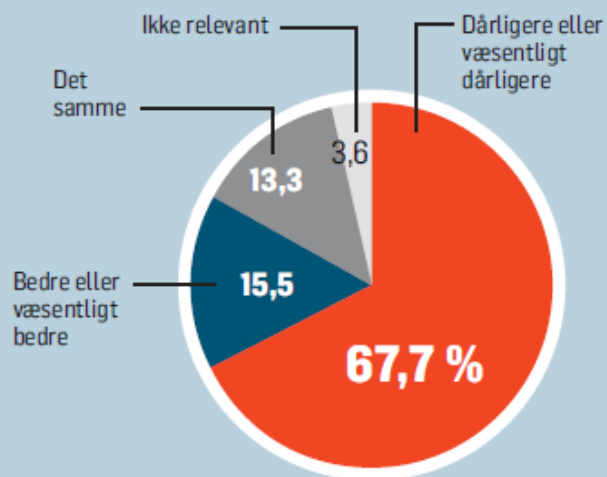
»Får du vedvarende oplæring og supervision i Sundhedsplatformen«?



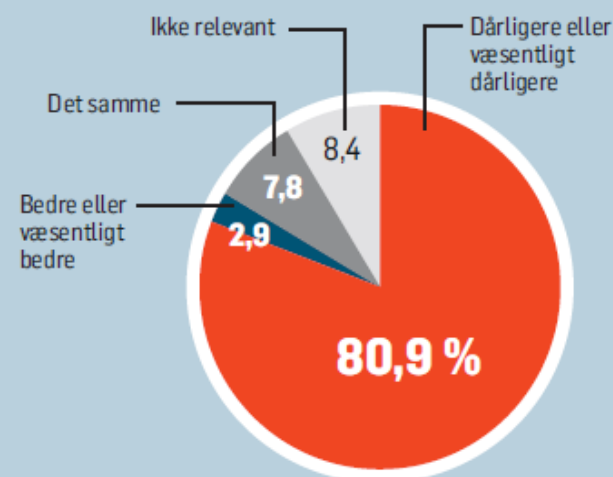
»Har du mere eller mindre patientkontakt efter indførelsen af Sundhedsplatformen«?



»Hvordan vurderer du kvaliteten af overblik over patientforløb, efter Sundhedsplatformen blev indført«?



»Hvordan oplever du kvaliteten af medicinhåndtering efter indførelse af Sundhedsplatformen«?

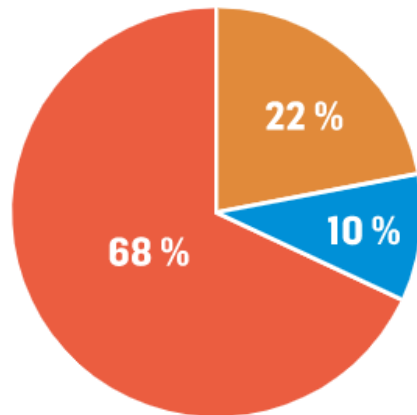


# Sjællandske læger er utilfredse, jyske er begejstrede

Yngre Læger har givet karakter efter 12-skalaen til Sundhedsplatformen og Midt-Epj.

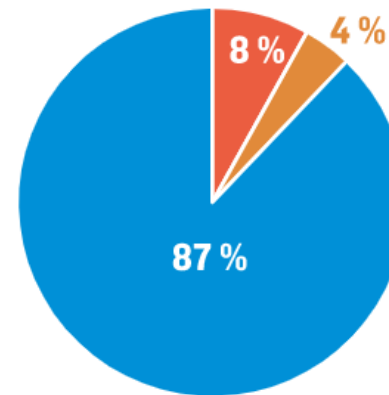
■ Utilfreds ■ Hverken/eller ■ Tilfreds

## Sundhedsplatformen



Lægerne i hovedstaden og på Sjælland giver Sundhedsplatformen dumpekarakter: **1,7**

## MidtEPJ



Lægerne i Midtjylland giver Midt-Epj fra Systematic top-karakter: **9,2**

Kilde: Yngre Lægers tilfredsundersøgelse. 3191 læger har deltaget.

18.11.2019

# Schrems II – dommen nov. 2020



**Det strider imod EU-lovgivningen at lade sundhedsdata flyde frit til USA**

*- men når SP nu ikke virker,  
kan vi vel bare forlade det igen....??*

SUNDHEDSPLATFORMEN

DANMARK 15. JUL. 2018 KL. 22.14



HANS DRACHMANN  
Journalist

 Læs artiklen senere



## Regioner sagde pænt nej tak: Afviste billig it-løsning

Region Hovedstaden og Region Sjælland har frasagt sig muligheden for at kunne erstatte Sundhedsplatformen med en hurtig og billig fælles dansk patientjournal. Helt tosset, siger politiker.

Ledelsen i Region Hovedstaden og Region Sjælland har afskåret sig selv fra at udskifte det omstridte og kostbare it-system, Sundhedsplatformen, på en måde, så man kunne undgå at skulle sende opgaven i endnu et kostbart og tidskrævende udbud.

De to sjællandske regioner har dermed frataget sig selv muligheden for at koble sig på den elektroniske patientjournal – MidtEpj – som de jyske og fynske regioner er ved at finde sammen om, og som kunne være blevet en fælles national løsning.

# Sundhedslovens § 193a

Ministeren har ret til at fastlægge krav til it-anvendelsen på sundhedsområdet, herunder krav til EPJ

## Konklusion:



Folketinget bør nedsætte en uvildig kommission til at vurdere

1. SP's økonomi (fortsat drift vs. skift til bedre system)
2. SP's påvirkning af patientsikkerheden og behandlingskvalitet
3. SP's indflydelse på arbejdsmiljøet
4. SP's håndtering af data

**5. Hvordan indfører vi det oplagte mål:  
et fælles dansk EPJ**



# Privat sundhedsforsikring

- 2003: < 300.000 borgere
- 2013: 1.500.000 borgere
- 2023: 2.700.000 borgere

*Dette er en kronik* skrevet af en ekstern kronikør. Jyllands-Posten skelner skarpt mellem journalistik og meningsstof. Vil du skrive en kronik? Læs hvordan [her](#).

17/08/2015 KL. 06:00

## Saglighed og faglighed udbedes

Fordeling af sygehusopgaver bør baseres på viden og fakta og ikke på ideologi og udokumenterede antagelser.

 TILFØJ TIL LÆSELISTE



*Dette er en kronik. Den udtrykker skribentens eller skribenternes holdning. Klik [her](#), hvis du ønsker at sende et debatindlæg til Berlingske.*

KRONIKKER

## Skal kræft behandles med ideologi?

I realiteternes verden er det markant dyrere at have to parallelle sygehus-systemer end at satse på ét velfungerende system. Det viser alle erfaringer fra udlandet.



Scanpix

**KRONIK**

Fredag d. 31. juli 2015, kl. 22.30

Del denne :

Af Niels Bentzon, Hans Stimpel, Elsebeth Siim og Jes Søgaard

<https://www.berlingske.dk/kronikker/skal-kraeft-behandles-med-ideologi>

Plads til flere sider: **Prøv Politiken i 3 mdr. for 299 kr.**

## Få fjernet begge bryster for ét brysts pris

Lad privathospitalerne behandle de raske, der selv vil betale for fedtsugning eller brystimplantater. Men lad os på de offentlige sygehuse få de nødvendige ressourcer til hurtigt og effektivt at behandle de syge.

▶ AUTOMATISK OPLÆSNING



# Konsekvensen af privatisering

- Dyrere for samfundet
- Enorm ulighed for borgerne
- Ventelister kun for multisyge, fede, etc.
- Ferringet uddannelse
- Ferringede vilkår for forskning
- Skæv fordeling af personale

QUOTE OF THE DAY:

"DON'T CLING TO A MISTAKE JUST  
BECAUSE YOU SPENT A LOT OF  
TIME MAKING IT."

- UNKNOWN